

FOR RENT

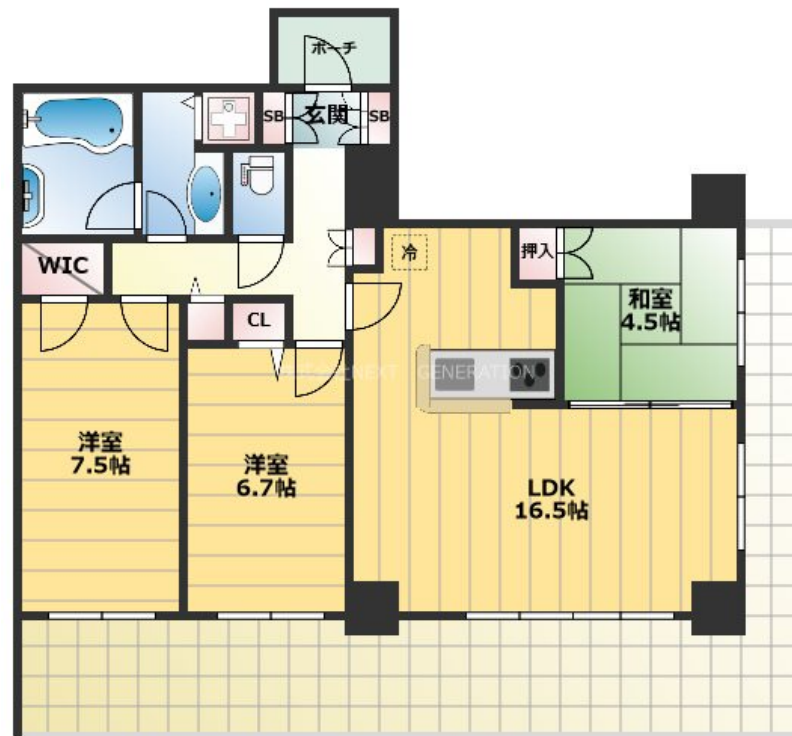
賃料	管理費等
220,000円	20,000円

2F以上,2面バルコニー,3面バルコニー,L字型バルコニー,オートロック,セキュリティ有り,ダブルディンプルキー,ダブルロック,ディンプルキー,モニタ付オートロック,ワイドバルコニー,畳コーナー,眺望

【外観】



【間取り図】



図面と現況が異なる場合は現況が優先となります。

間取りの「S」はサービスルーム(納戸)です。

間取り	3LDK		
敷金	1ヶ月	礼金	1ヶ月
敷引/償却金	-	保証金	-
物件種別	マンション		
建物名・部屋番号	樹樹ガーデン 2003号室		
物件所在地	大阪府大阪市西区南堀江1丁目24-21		
交通	大阪メトロ長堀鶴見緑地線 西大橋駅 徒歩5分 大阪メトロ四つ橋線 四ツ橋駅 徒歩7分		
間取詳細			
構造・規模	鉄筋コンクリート 20階建 20階		
専有面積	78.17㎡	向き	東
築年月	2003年7月	契約期間	2年
損害保険	有 18,000円 24ヶ月	入居時期	即時
駐車場	有(敷地内) 30000円/月 ~ 駐輪場 バイク置き場		
設備	24時間換気システム,2口コンロ,3口以上コンロ,B S,C A T V,C S,I Hクッキングヒーター,T V		
その他費用			
入居諸条件	法人可 子供可 単身可		
保証会社	必須 レジデンシャルパートナーズ賃料等の40%		
備考	Claccy アットホームな空間でお部屋探し 初期費用はカード決済対応可能 他社掲載物件もまとめてご紹介できます お電話でお問い合わせ・ご成約で最大3万円キャッシュバック! 賃料50,000円以上 大阪府全域ご紹介可能! 弊社のみご紹介可能物件(自社管理物件)インターネットに掲載不可の物件も		

情報更新日2022年1月22日

No.0000022052

大阪府知事(2)第58217号



株式会社NEXT GENERATION 本店

大阪府大阪市中央区谷町9丁目5-16パロンヴェールビル1階
TEL:06-7654-6001 FAX:06-7654-1993
E-mail: info@claccy.net
URL: http://www.claccy.net/



携帯サイトから物件詳細を閲覧できます!

取引態様	手数料負担の割合	貸主	借主
仲介先物	手数料配分の割合	元付	客付